

0 1 2

0
17
34

ЗАПАСКА

13

2

2

1

ГАЗ-34 - трёхосный 6х6

Оптический вариант. Выпускался в 1966-67гг.
длина: 13,1м || размах поворота: 9,5м || грузоподъемность: 3000кг
V-образный 6-цилиндровый двигатель карбюраторного типа 360-66
объем: 4284см³
мощность: 115лс || число передач: 6+2 || 6+5ВД || скорость, максимальная:
90км/ч
размер шин: 12 00-18" || запас топлива: 2х55л || фронт: 1м || ширина: 30"
гидравлический усилитель тормозов || гидравлическая руль || гидрокама
передачи
(гидравлический 3655х2322х2440мм || масса: 3470кг)

10

7

5

10

10

11

12

12

12

10

7

5

10

10

11

1

2

9

6

3

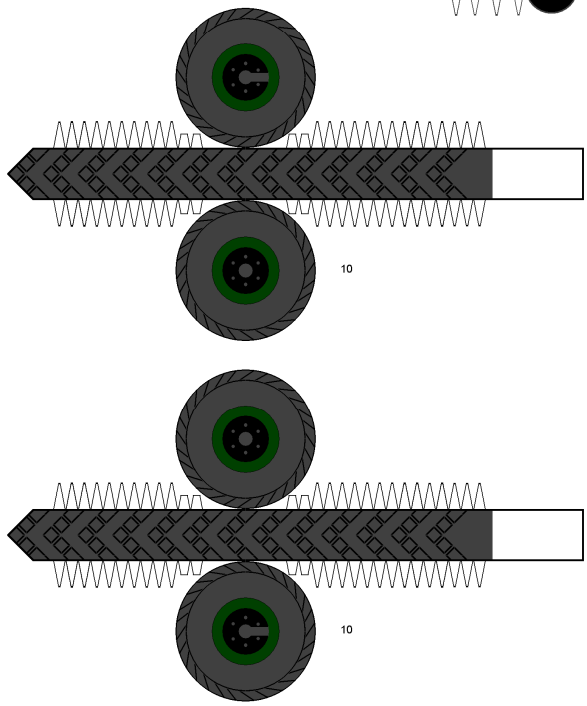
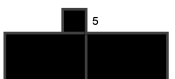
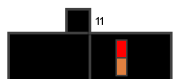
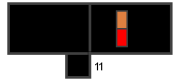
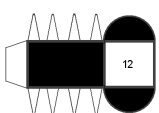
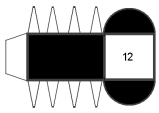
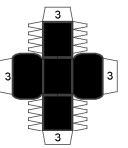
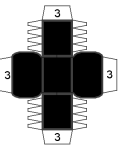
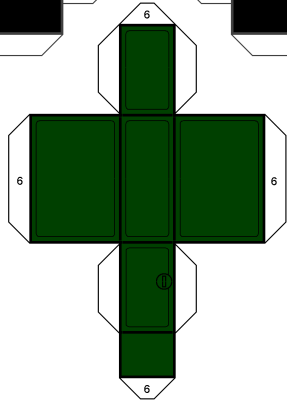
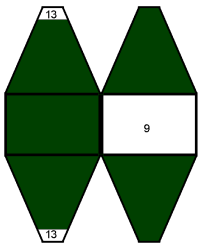
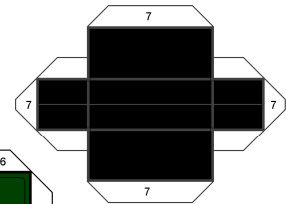
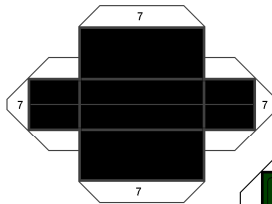
4

3



66-15хх

66-15хх



10

10