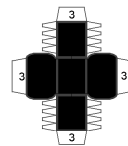
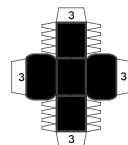
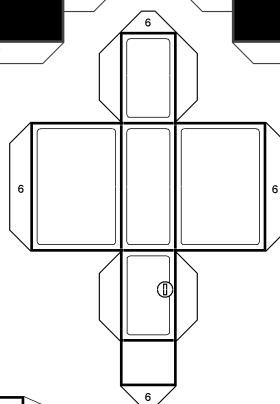
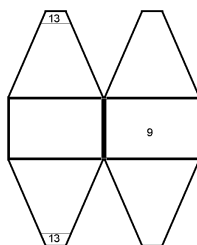
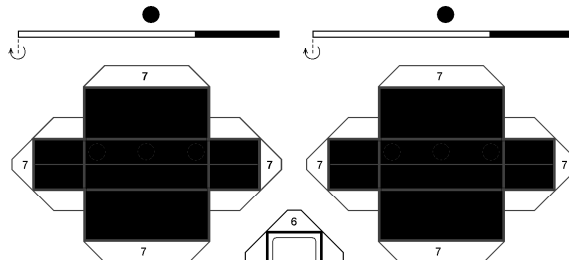


ГАЗ-66-12 Модернизированный
Модернизированный двигатель и новые световые приборы.
Выпускался в 1968-96г.

габариты: 5655x2322x2440мм || дорожный просвет: 315мм || радиус поворота: 9,5м
масса: 3640кг || грузоподъемность: 2500кг || масса буксируемого прицепа: 2000кг
V-образный 8-цилиндровый двигатель, жидкостного охлаждения ЗМЗ-66-06
мощность: 120кВт || число передач: 4x2 || 4x4WD || скорость: максимальная: 90км/ч
размер шин: 12,00-18" || запас топлива: 2x105л || запас хода: 875км || брод: 1м
подъем: 30° || контрольный расход топлива при скорости 30-40 км/ч: 24л/100 км
гидровакуумный усилитель тормозов || гидроусилитель руля || типоразмерная передняя



ХК 66-00
ХК 66-00
66-00ХК
66-00ХК
А 6600 45
А 6600 45
А 6600 45
А 6600 45
6600 45
6600 45

